

StairDesigner

Proiectarea interactiva a scarilor



1 - PREZENTARE STAIRDESIGNER

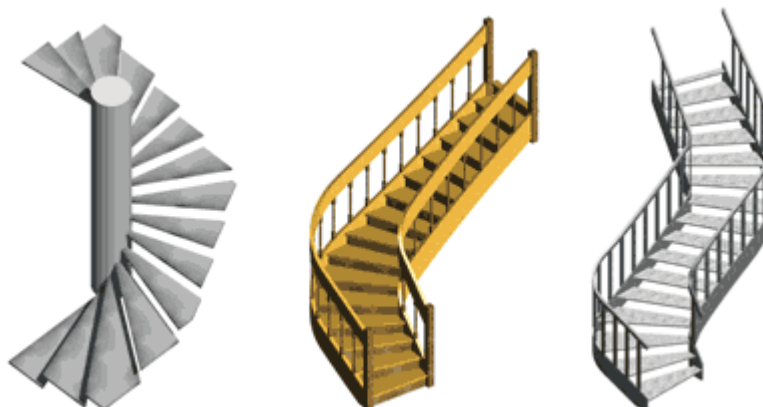
2 - FUNCTII PRINCIPALE STAIRDESIGNER

- Functia de ajutor si control
- Functia de balansare generalizata
- Scari in "S"
- Scari à l'anglaise
- Scari speciale
- Lucrari la scara 1
- Export DXF
- Functii 3D

3 - VERSIUNI. PRETURI

1 - PREZENTARE STAIRDESIGNER

- **StairDesigner** este un program polivalent de proiectare a scarilor drepte, elicoidale si balansate, utilizat in toate sectoarele industriei: lemn, marmura, piatra si metal.
- **StairDesigner** permite constructia rapida a casei scarilor si dispune de o functie de ajutor si control, care verifica parametrii "Inaltime", "Pas" si "Linia pasului" (Regula lui Blondel), si care ghideaza utilizatorul in studiul scarii pentru conformitate



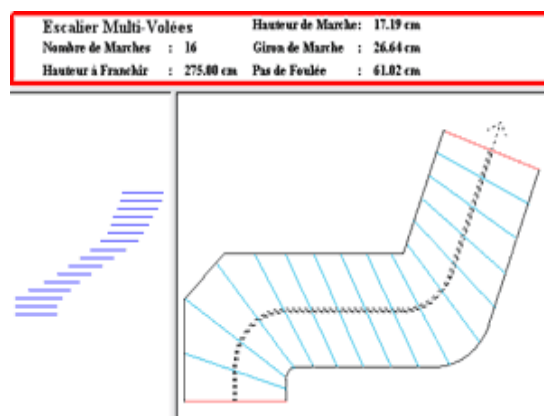
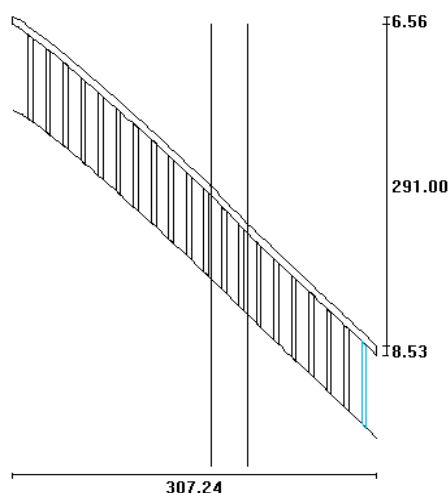
- **StairDesigner** utilizeaza functia de balansare generalizata (metoda exclusiva a producatorului) care regrupeaza diverse teorii clasice de calcul de balansare si trateaza cazul de scari in "S", scari a l'anglaise, scari debillardes si optimizeaza acoperirea scarilor de beton plecand de la releveu (versiune **StairDesigner-Pro_RB**).
- **StairDesigner** calculeaza toate elementele scarii: trepte, contratrepte, vanguri, cremaliere, stalpi, rampe si balustrade; care pot fi tiparite la scara redusa, trasate la scara 1 pentru a realiza gabaritele sau se pot exporta in DXF.
- **StairDesigner** dispune de o functie 3D integrata, care permite sa definiti culori, texturi, niveluri de transparenta, si sa prezentati scara in diferite vederi 3D.

2 - FUNCTII PRINCIPALE STAIRDESIGNER

Functia de ajutor si control:

StairDesigner controleaza pe fiecare dintre cei 3 parametri: Inaltime, Pas si Linia pasului, in raport cu plajele de valori [Minim - Maxim].

In momentul in care valorile sunt conforme cu plajele [Minim - Maxim] (valori in tabel), **StairDesigner** afiseaza o lumina verde.



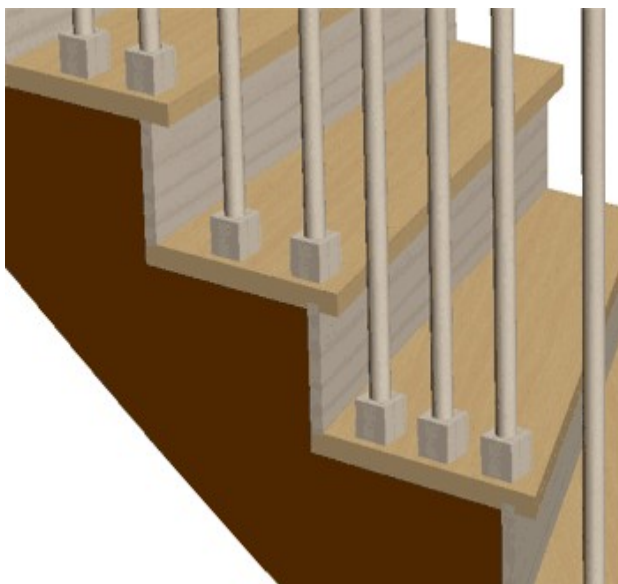
Functia de balansare generalizata:

Odata parametri pentru casa scarii validati, **StairDesigner** calculeaza o balansare generalizata a scarii. In mod standard, **StairDesigner** balanseaza automat toate treptele, dar Dvs. puteti interveni pentru fiecare treapta si sa o deplasati: atunci balansarea o sa fie recalculata automat.

Scari in "S":

StairDesigner permite proiectarea scarilor cu pana la 7 deschideri succesive, definind dimensiunile pentru fiecare deschidere, precum si unghiul pe care il formeaza cu deschiderea precedenta.

In plus, **StairDesigner** permite specificarea unei rotatii la stanga sau la dreapta, ceea ce permite realizarea de scari in "S".



Scari à l'anglaise:

In momentul in care scara nu are vanguri **StairDesigner** calculeaza pozitiile balustradei «à l'anglaise», care se incastreaza direct in trepte.

StairDesigner tine cont de retragerea inainte si inapoi in raport cu nasul treptei, cat si de valoarea golului maxim intre 2 balustri, pentru a obtine o repartitie omogena.

Scari speciale:

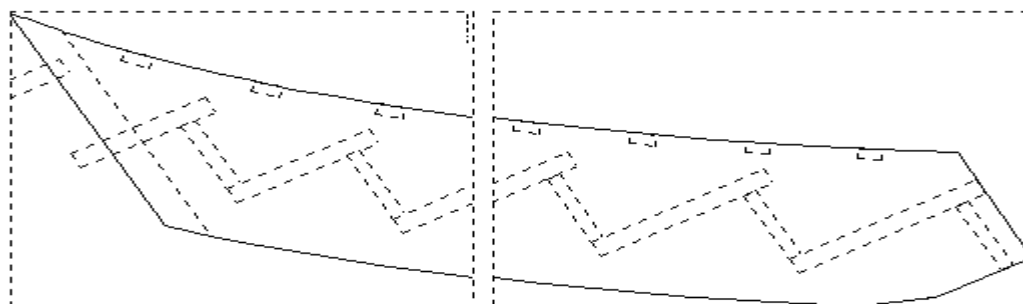
StairDesigner permite racordarea deschiderilor succesive prin arce de cerc, si calculeaza toate formele care rezulta din compunere.

Aceasta functie a programului **StairDesigner** permite proiectarea scarilor «cu nucleu central» cand scara este in forma de «U».



Dimensiuni la scara 1:

StairDesigner traseaza dimensiunile (Scara 1/1) componentelor scarii si se adapteaza la fiecare imprimanta utilizand atatea pagini cat este necesar.

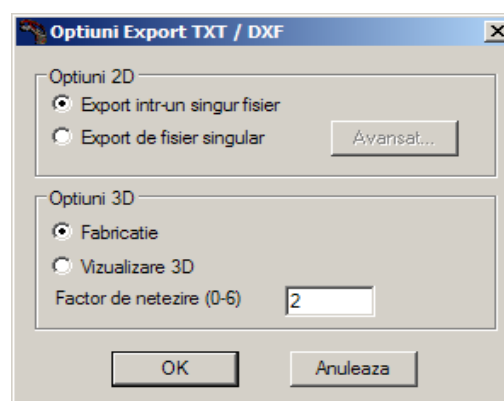


Utilizarea unui plotter permite obtinerea unui desen continuu pentru gabaritul vanguardului.

Export DXF:

StairDesigner permite exportul scarii in format DXF 3D_Fata, si fiecare piesa in parte impreuna cu prelucrarile aferente in format DXF 2D.

Funcția DXF 2D poate sa exporte toate piesele intr-un singur fisier sau pentru fiecare piesa in parte sa fie generat cate un fisier.



Funcția 3D:

In completare la funcția 3D integrata, care propune mai multe vederi 3D predefinite, precum si diferite functii de zoom si rotatie, funcția de export 3D_Fata a programului **StairDesigner** permite vizualizarea scarii in 3D in majoritatea programelor tip CAD.

3 - VERSIUNI. PRETURI

- **StairDesigner** exista in mai multe versiuni care permit accesul la mai multe functii din ce in ce mai complexe:

- **SD-Std** Versiunea "Standard", limitata la editarea in format A4.

- **SD-Pro** Versiunea "Profesional", care permite editarea la scara 1, si se poate adapta la formatul imprimantei.

- **SD-Pro_DXF** Dispune de toate functiile versiunii "Pro", si genereaza fisiere pentru productie in format DXF si de asemenea fisiere DXF 3D_Fata.

- **SD-Pro_RB** Versiune dedicata acoperirii scarilor din beton, care dispune de toate facilitatile versiunii Pro_DXF, si permite realizarea unui relevu pentru o scara de beton existenta si sa optimizeze modificarile.