

PolyBoard

Proiectare interactiva de mobilier



1 - PREZENTARE POLYBOARD

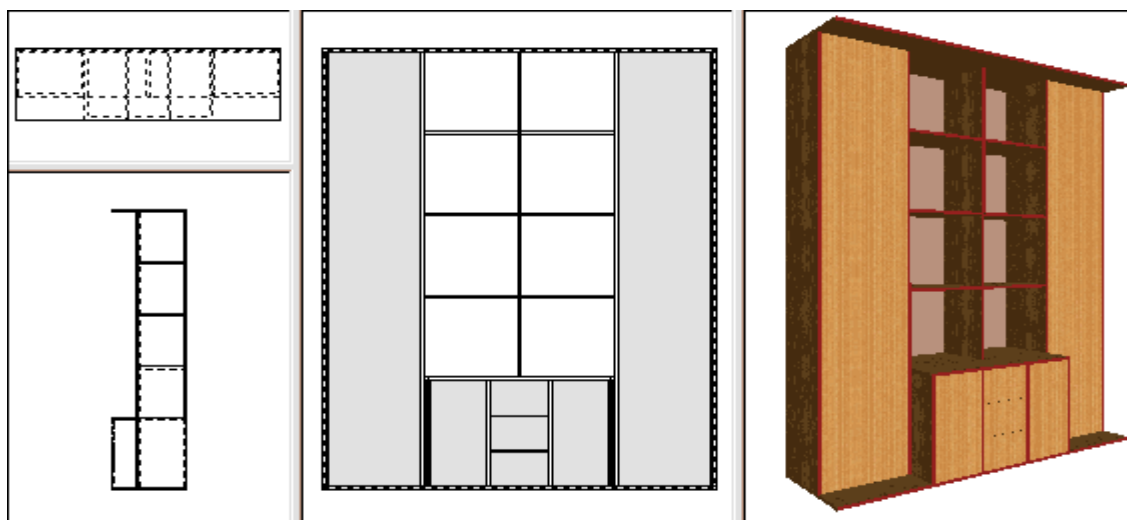
2 - FUNCTII PRINCIPALE POLYBOARD

- Vederi 2D si 3D
- Gestionarea inclinatiilor si retragerilor
- Liste de debitare
- Materiale
- Metode de fabricare
- Modificari interactive
- Prelucrari si feronerie
- Post Procesor

3 - VERSIUNI. PRETURI

1 - PREZENTARE POLYBOARD

- **Polyboard** este un program interactiv pentru proiectarea si lansarea in productie a pieselor de mobilier bazat pe un concept metodologic (exclusivitate **BOOLE & PARTNERS**).
- **Polyboard** genereaza o structura a mobilei arborescenta, liste dinamice de tipuri de materiale si metode de fabricare ce ii permit recalcularea pieselor de mobilier in timp real.



- Pe masura ce realizati modificari, **PolyBoard** redeseneaza piese de mobilier in [2D](#) si in [3D](#), si recalculeaza dimensiunile de debitare si prelucrarile in functie de:
 - dimensiunile mobilierului, inclusiv partile inclinate si retragerile de planuri.
 - de structura separatorilor interni (montanti sau etajere), usi si sertare.
 - de metoda de fabricare: pereti inclinati, acoperis inclinat, aplica de fond, tip de nervuri, acoperiri, feronerie, gauriri sau prinderi, etc... de tipuri de materiale, de canturi si de cadre definite pentru fiecare piesa de mobilier.

- **Polyboard** permite sa definiti si sa parametrizati [feroneria](#), sa editati listele de materiale, cat si planurile de prelucrare (gauriri si texturi) pentru fiecare piesa de mobilier.
- **Polyboard** dispune de o functie [Post Procesor](#) compatibila cu majoritatea centrelor de prelucrare cu comanda numerica.

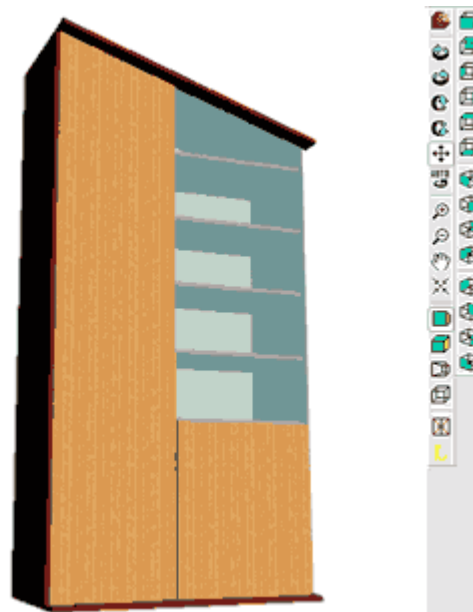
2 - FUNCTII PRINCIPALE POLYBOARD

Vederi 2D si 3D:

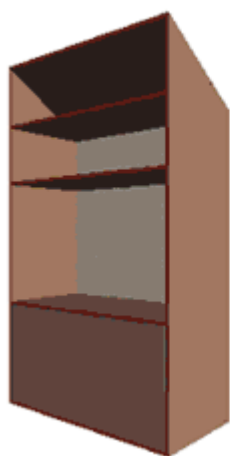
PolyBoard afiseaza cele 3 vederi 2D pentru piesele de mobilier (fata, sus, si cotare), cat si o randare 3D tinand cont de culorile si texturile materialelor.

Funcția 3D integrată de **PolyBoard** propune mai multe vederi 3D predefinite, cat si diverse modalitati de apropiere sau rotire pentru a obtine vederea 3D dorita.

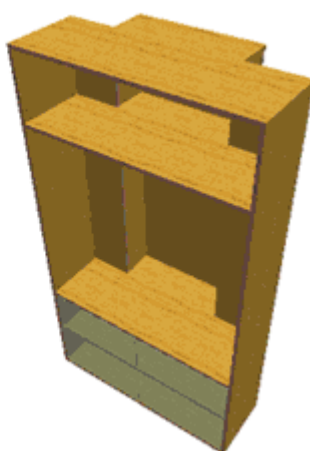
PolyBoard dispune deasemenea de o functie de export DXF 3D_Fata compatibil cu majoritatea programelor tip CAD ca de exemplu AutoCad, VectorWorks, sau KitchenDraw, etc ...



Inclinaison



Décaissement



Gestiune inclinarii si retrageri:

PolyBoard va permite sa proiectati :

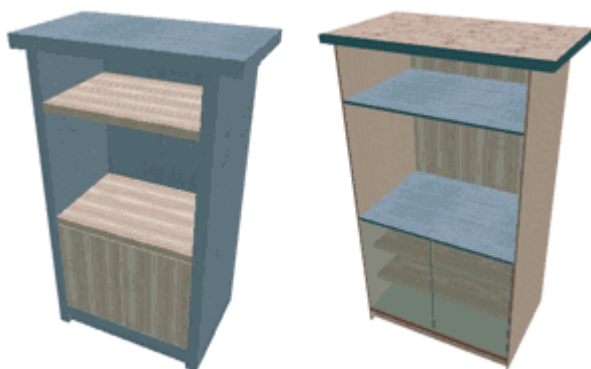
- Piese de mobilier cu pana la 3 pante diferite.
- Piese de mobilier cu inclinatii catre spate.
- Piese de mobilier care au planuri diferite inapoi, la stanga sau la dreapta.

Liste de debitari:

Debitarile pentru piesele de mobilier **PolyBoard** in curs sunt recalulate in timp real, tinand cont de materialele utilizate, eventualele supra-cote si grosimea canturilor.

Listele de debitari pot fi exportate in format [OptiCoupe](#), cat si in format «Text» care poate fi incarcat de catre majoritatea programelor de optimizare si taiere.

Tipuri de materiale:



PolyBoard genereaza o lista dinamica de tipuri de materiale, care asociaza un material pentru fiecare tip de piesa de mobilier.

Astfel este suficient sa asignam un alt tip de material din lista pentru ca piesa de mobilier sa se reconstruiasca automat cu acest nou tip.

Acelasi principiu se aplica si pentru tipurile de canturi.

Metode de fabricare:

PolyBoard genereaza o lista dinamica de metode care definesc regulile de asamblare geometrica si mecanica a mobilei.

O metoda de fabricare precisa daca fondul mobilei este aplicat, in functie de nervuri, determina valorile pentru planurile de retrageri si acoperiri si defineste feroneria care va fi utilizata pentru fiecare tip de legatura.



Modificari interactive:

Odata piesa de mobilier construita plecand de la tipuri de materiale si metode de fabricare este suficient sa facem de doua ori click pe una dintre piese sau pe material pentru a-l modifica.

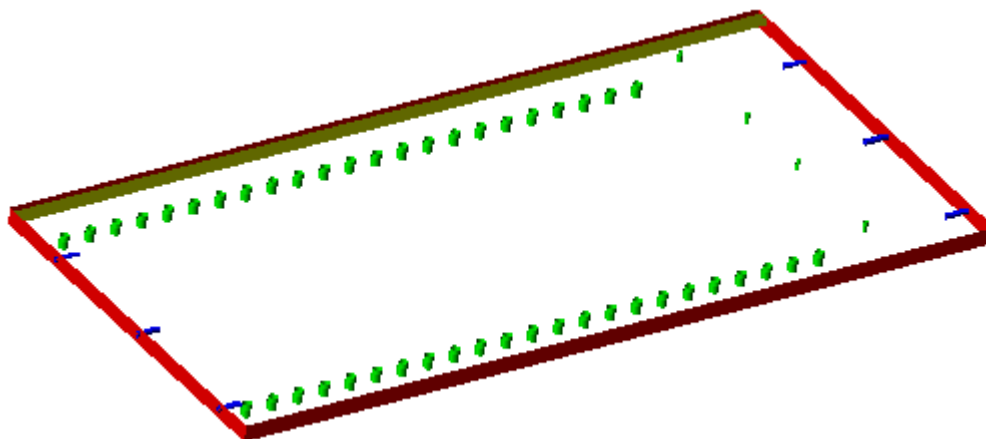
Este deasemenea suficient sa facem click de doua ori pe piesa pentru a modifica si feroneria.

Prelucrari si feronerie:

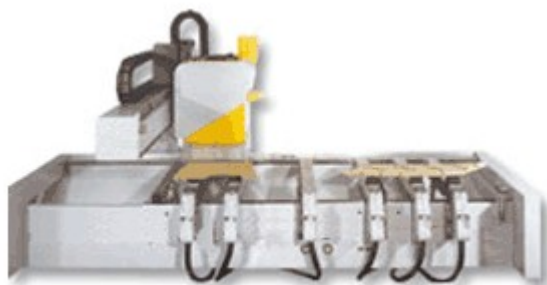
Pentru fiecare tip de legatura, metodele de fabricare **PolyBoard** asociaza un model de feronerie si o regula de pozitionare.

Separatorii verticali (montanti, etc...) suporta sisteme de gaurire in linie sau tip 32.

PolyBoard editeaza un centralizator de feronerie care este utilizata, cat si un plan de prelucrare pentru fiecare dintre piesele de mobilier.



Post_Prosesor:



Functia Post_Prosesor **PolyBoard** este compatibila cu principalele centre de prelucrare cu comanda numerica.

PolyBoard genereaza fisiere in format DXF (parametrizabile in culori, tipuri de linii si nume de fisiere), WoodWop MPR (Weeke), PanelCam ECP, BiesseWorks CID (Rover), etc...

3 - VERSIUNI

- **PolyBoard** are mai multe versiuni care permit accesul la functii din ce in ce mai complexe:

- **PLB-Std** : Versiunea "Standard", care editeaza planul piesei de mobilier (3 vederi / 2D), cat si lista de debitari si o centralizare, si exporta debitariile in format [OptiCoupe](#) si ASCII (text).
- **PLB-Usi** : Versiune "Prelucrari", care permite definirea asamblarilor mecanice (feronerie si sisteme de fixare), si editeaza planul de prelucrare pentru fiecare piesa.
- **PLB-Usi_PP** : Versiune care dipune de o functie Post_Prosesor care permite sa comande de la distanta principalele modele de centre de prelucrare cu comanda numerica.